

PVC

Sistema A 70 Abisagrada

Sistema abisagrado de 70 mm de profundidad de marco y una capacidad máxima de acristalamiento de 40 mm.

Su perfilaría de 5 cámaras interiores en marco y hoja, le confiere una gran eficiencia energética con valores de transmitancia desde $0,8 \text{ W/m}^2\text{K}$, convirtiéndolo así en el ventanal idóneo para garantizar el cumplimiento de las normativas más exigentes aplicables a cualquier zona climática.

Presenta dos estéticas en el diseño de la hoja, achaflanada y recta.



Sistema A 70 Abisagrada - PVC

Transmitancia

U_H desde 0,8 (W/m²K)

Consultar tipología, dimensión y vidrio

CTE- Apto para zonas climáticas*: α A B C D E

*En función de la transmitancia del vidrio

Aislamiento acústico

Máximo acristalamiento: 40 mm.

Ejemplo de aislamiento acústico según vidrio:

Vidrio	Reducción nivel sonoro
8/10/4	Rw(C,ctr)=34(-1;-4)dB
10/12/6	Rw(C,ctr)=35(-1;-3)dB
6/14/5+5	Rw(C,ctr)=36(-1;-4)dB

Cálculos realizados según norma UNE-EN 14351-1:2006

Categorías alcanzadas en banco de ensayos

Permeabilidad al aire
(UNE-EN 12207:2000): Clase 4

Estanqueidad al agua
(UNE-EN 12208:2000): Clase E900

Resistencia al viento
(UNE-EN 12210:2000): Clase C5
Ensayo de referencia 1,23 x 1,48 m. 2 hojas

Acabados

Posibilidad bicolor

Blanco

Color

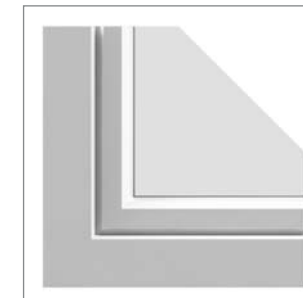
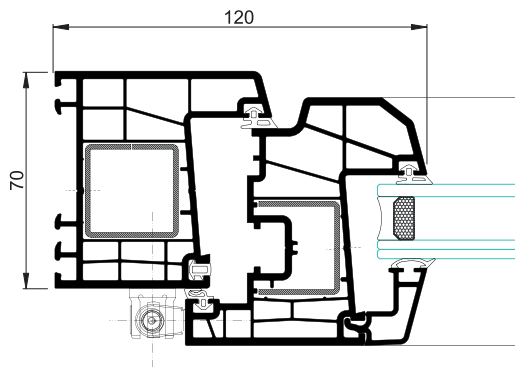
Imitación madera



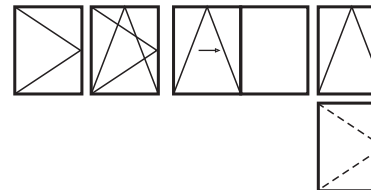
Secciones

Marco 70 mm.

Hoja 80 mm.



Posibilidades de apertura



Apertura interior: practicable, oscilo-batiente, oscilo-paralela y abatible.

Apertura exterior: practicable.

Dimensiones máximas

Ancho (L) = 1.000 mm.

Alto (H) = 2.150 mm.

Balconera 1 hoja, oscilo-batiente

Consultar peso y dimensiones máximas para el resto de tipologías.

Peso máximo/hoja

100 Kg.